



**Art-Line™**

*Sistema de Monitoreo*

*de la Presión Arterial Invasiva*





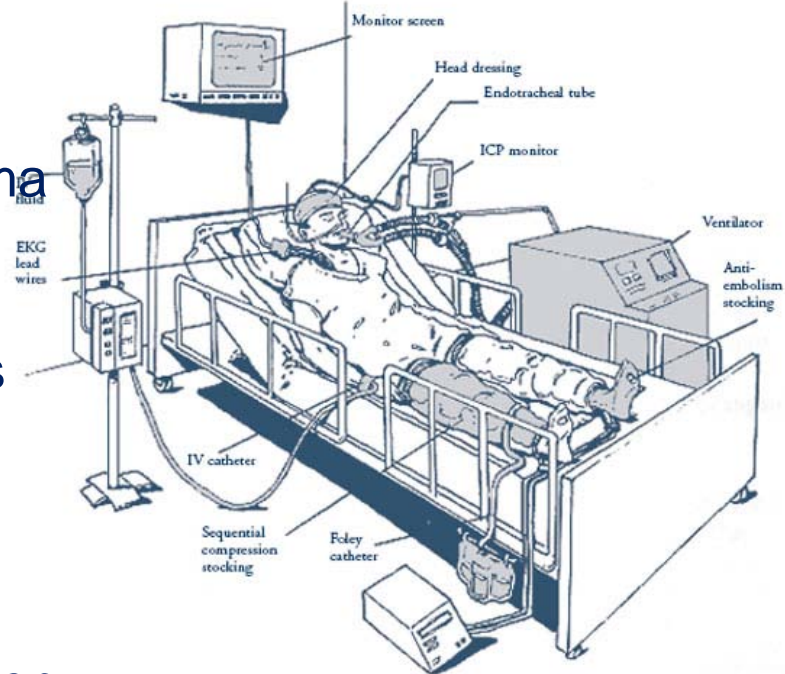
# Outline

---

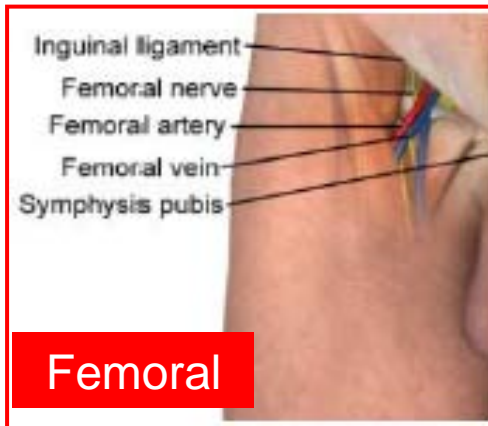
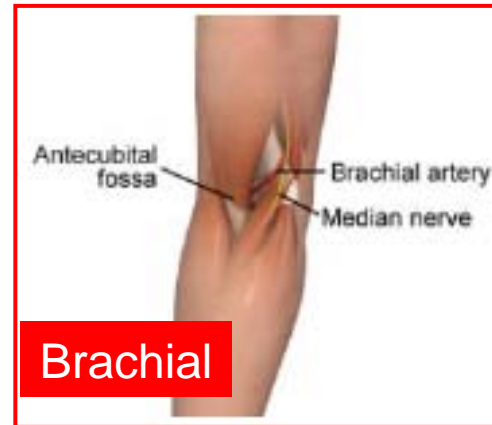
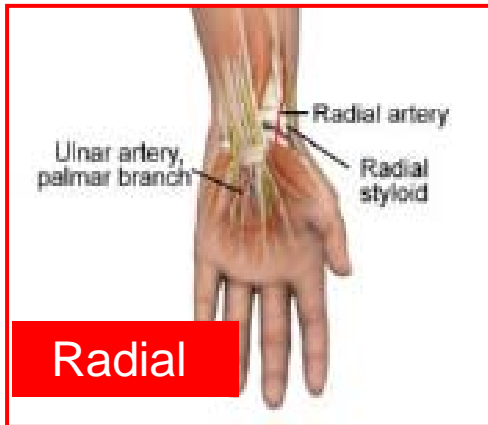
- Objetivo
- Sitio de Punción del Catéter Arterial
- Componentes del Set de Monitoreo de la Presión Arterial
- Sets cerrados para muestreo
- Competidores
- Características y Beneficios del Producto

# Ventajas del Sistema de Monitoreo de la Presión Arterial Invasiva

- Permite lectura de la presión sanguínea constante y precisa
- Detecta pequeños cambios en el sistema cardiovascular del paciente que son indetectables por métodos no invasivos
- Refleja la respuesta inmediata del paciente a la medicación
- Permite la toma de muestras de gases en la sangre.



# Sitio de Punción del Catéter Arterial

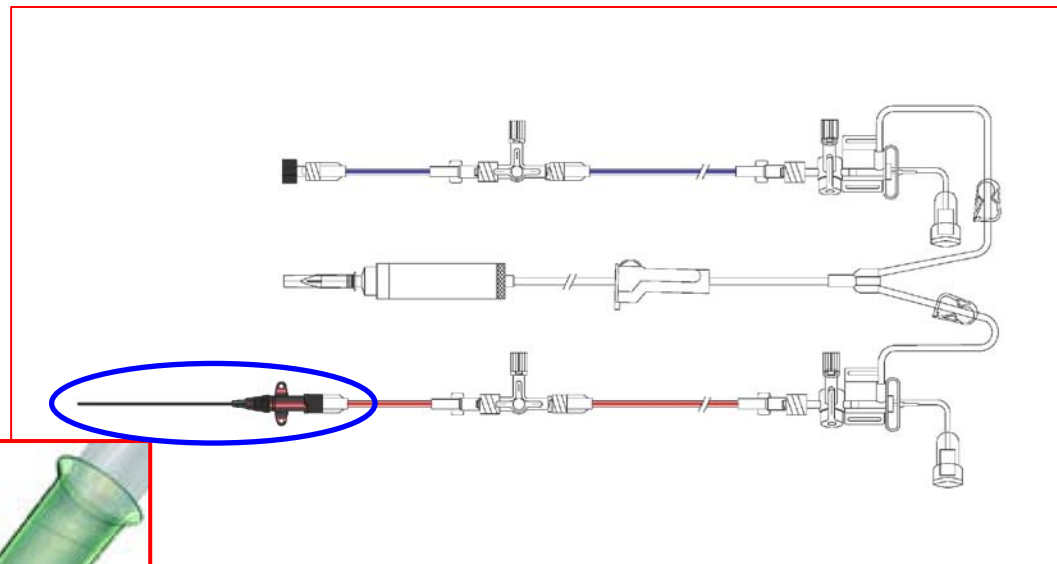




---

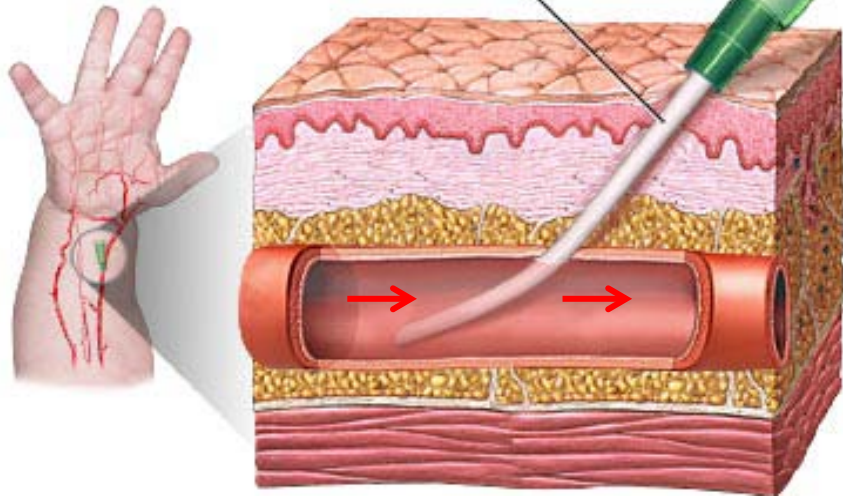
# *Componentes del Set*

# Catéter Arterial



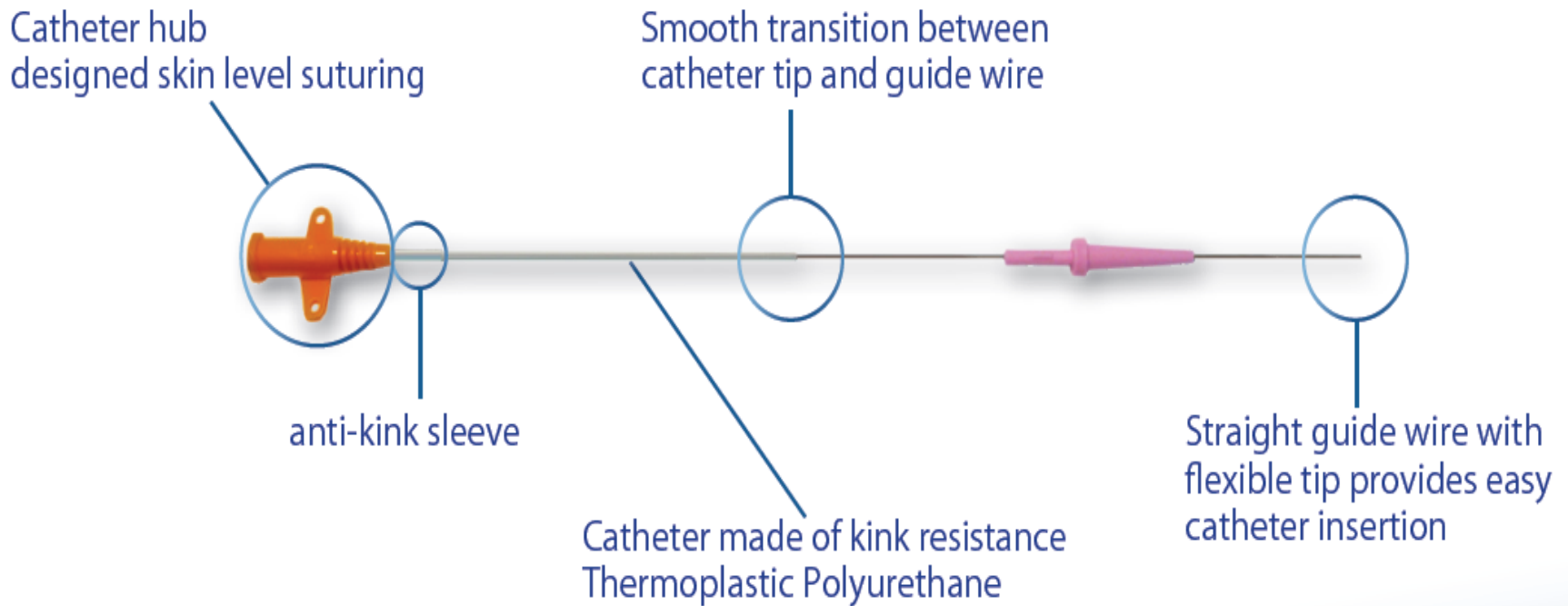
Blood pressure and blood samples can be taken through catheter

Catheter

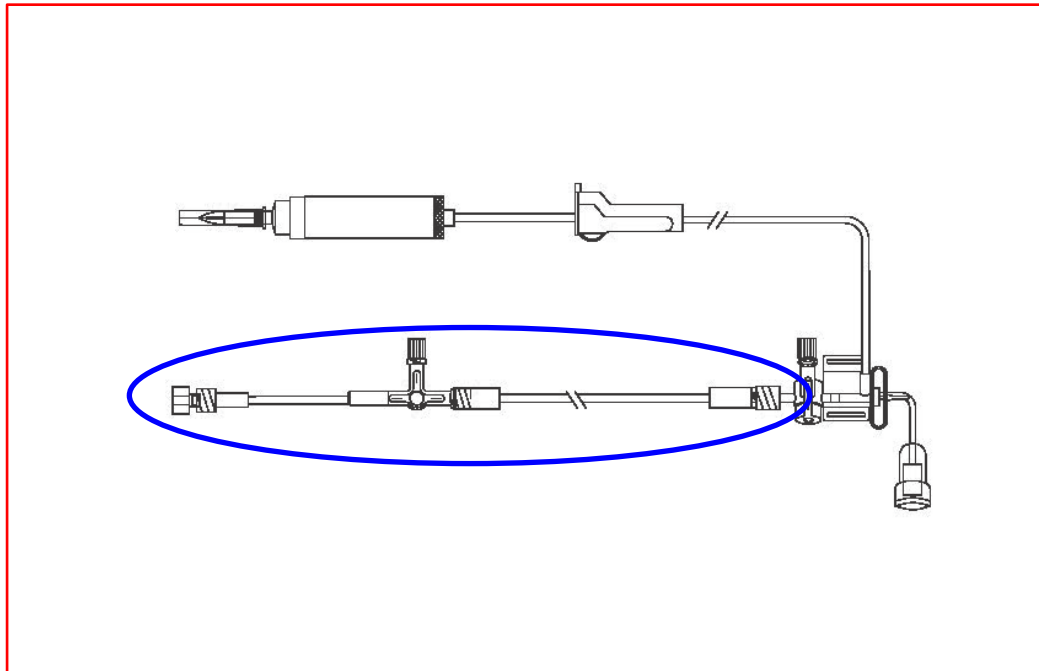


# Catéter Arterial

18 & 20Ga Catéter Poliuretano Termoplástico (TPU)



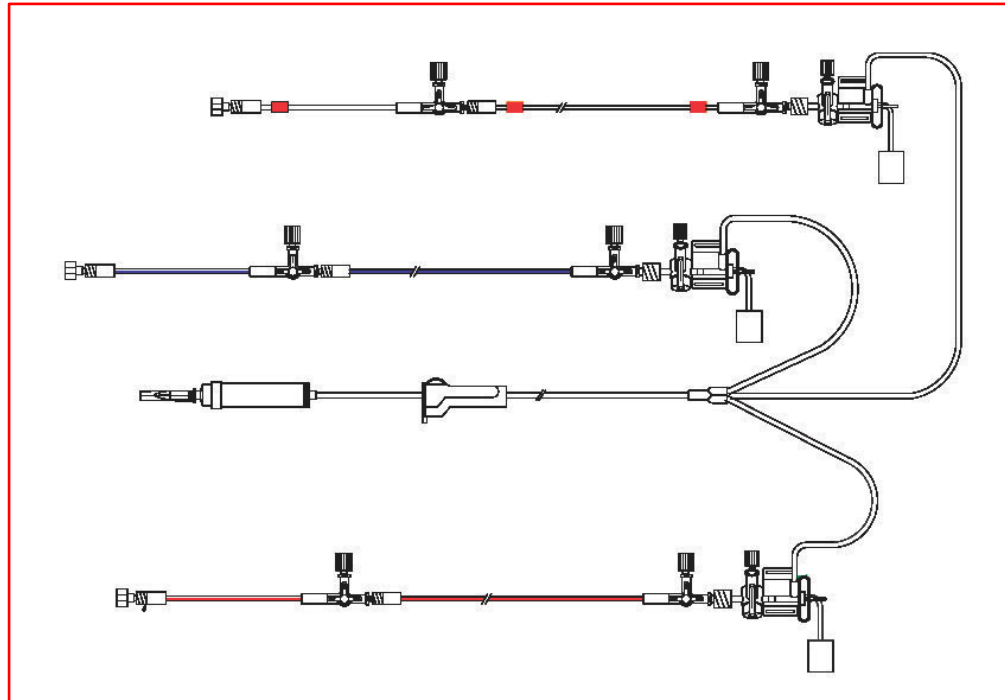
# Líneas de Monitoreo



- Rígidas para evitar alteraciones en la presión
- Líneas codificadas por color (venosa/arterial)



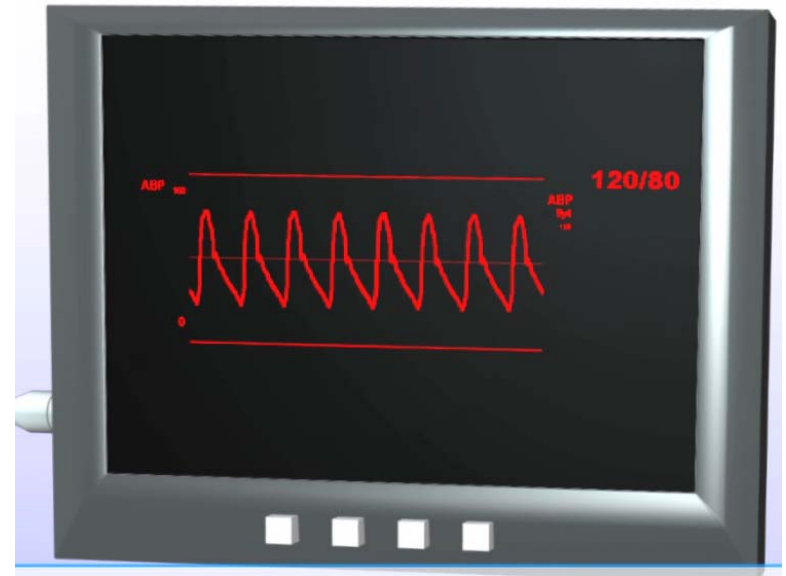
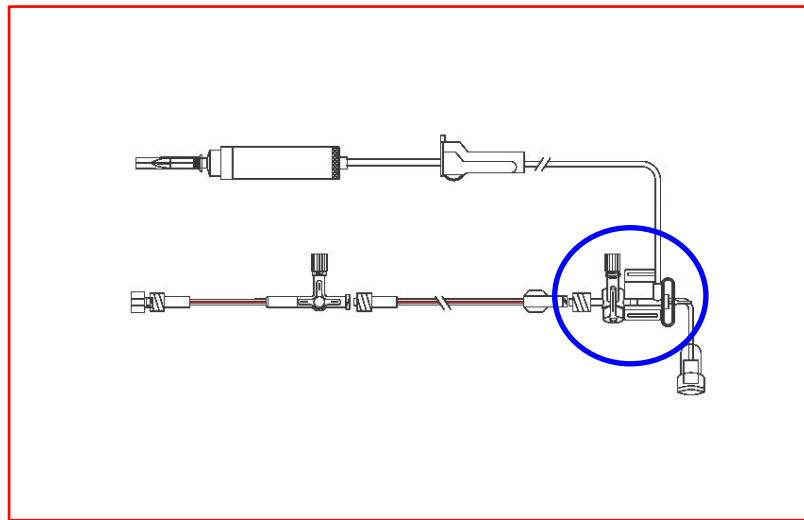
# Monitoreo Hemodinámico Invasivo:



- Presión Arterial
- PA (Arteria Pulmonar)
- LAP (Aurícula Izquierda)
- CVP (Venoso Central)

# Transductor de Presión

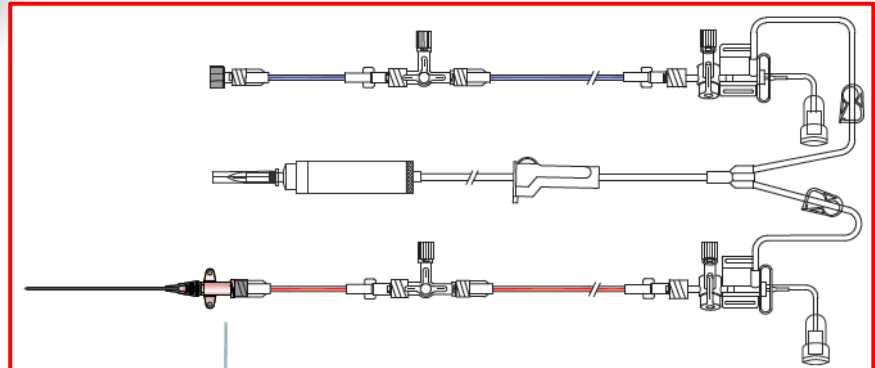
Este dispositivo convierte la señal fisiológica obtenida del catéter en una señal eléctrica con referencia de valor numérico y en onda de presión en el monitor



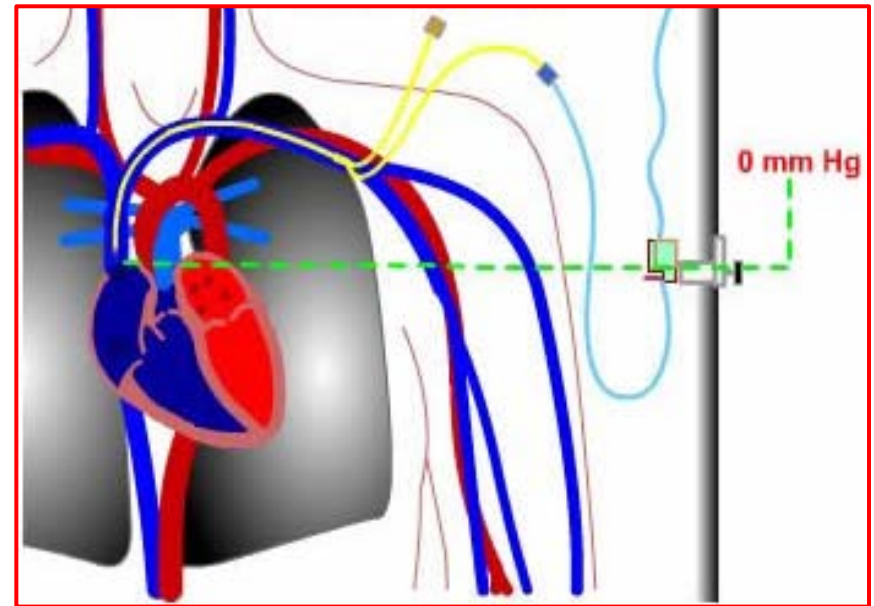
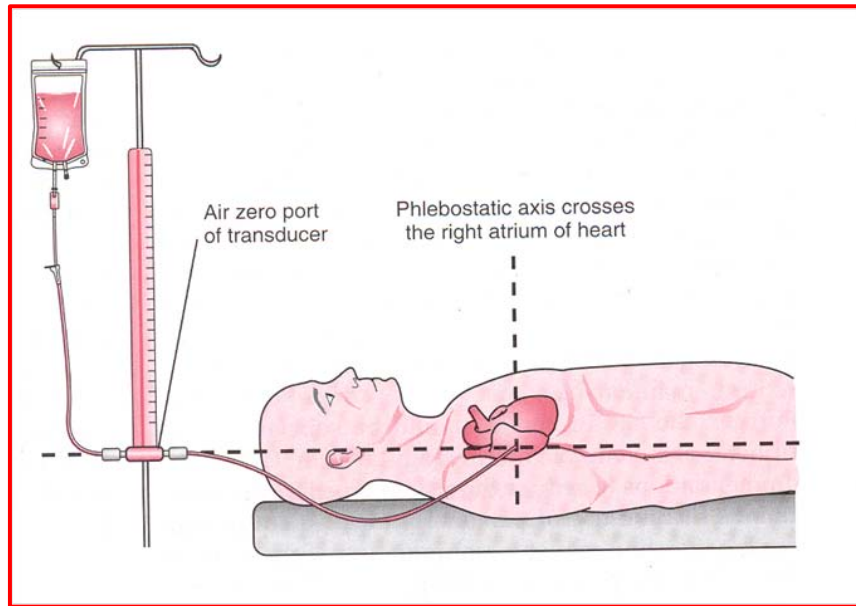
# Dispositivo de Lavado y Bolsa de Presión

Bolsa de presión  
3cc/hour bajo 300 mmHg

Dispositivo de lavado de flujo



# Eje Flebostático y Calibración



Transductor de Presión (nivel de cero)

# Componentes del Set

Bolsa de presión

Linea de Monitoreo

Transductor de presión y sistema de lavado automático

Tubo con solución salina

Presión arterial invasiva: registro continuo



# Accesorios

---



- Organizadores
- Soporte de Organizadores
- Líneas de Presión
- Cables adaptadores

# Movie

[MOVIES\artline biometrix.mov](#) ●

[MOVIES\Biometrix art-line.wmv](#) ●

[MOVIES\Marvelous Video.wmv](#) ●

# Art-line - Sistema Cerrado para Monitoreo de la Presión Arterial y Muestreo de Sangre

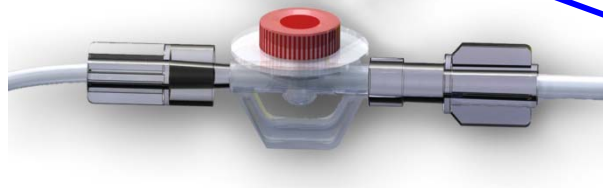
---



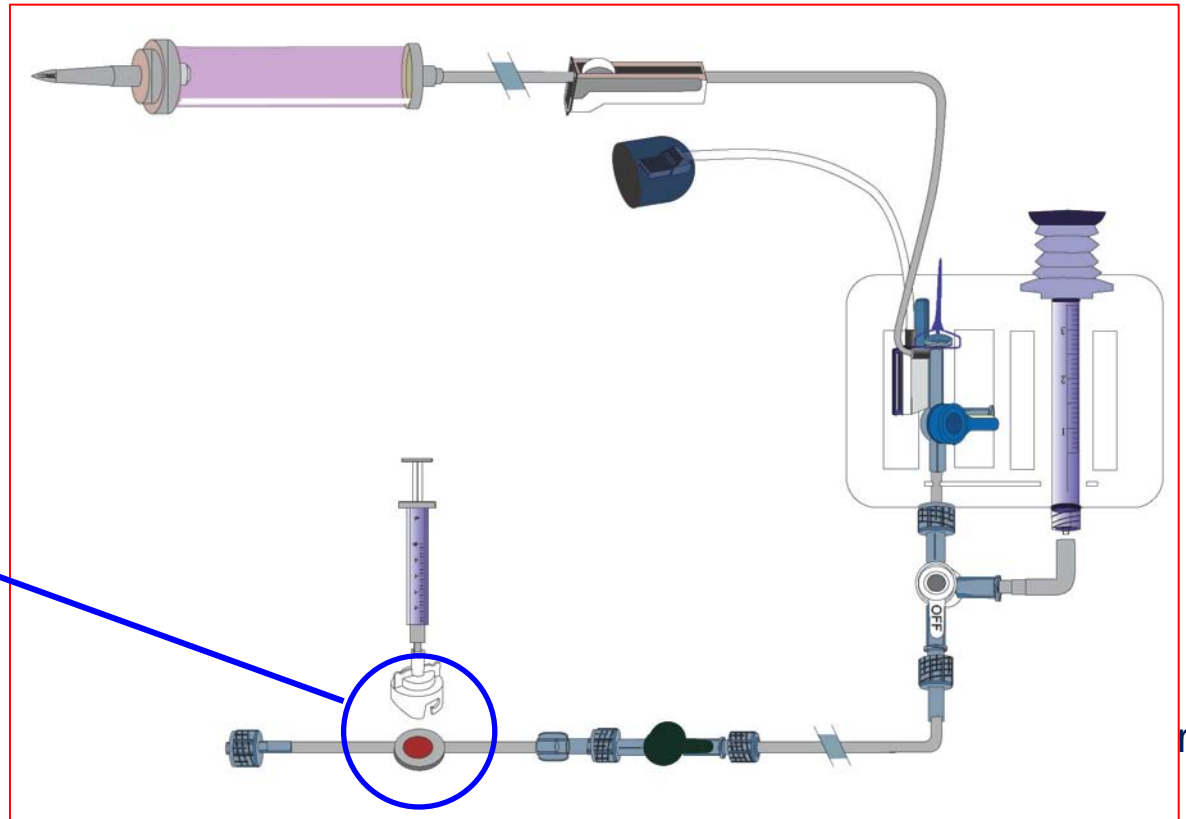


# Art-line - Sistema Cerrado para Muestreo de Sangre

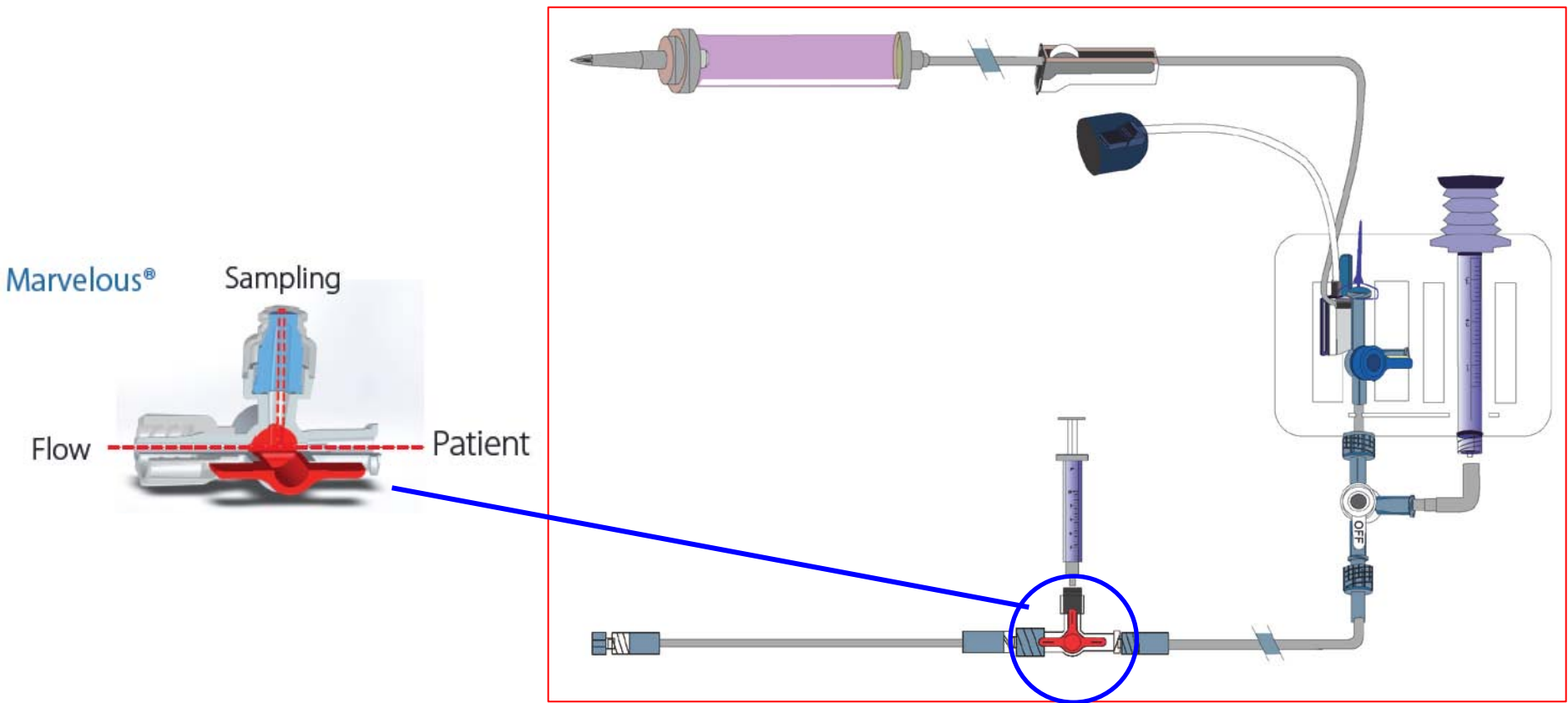
Lap-Site



Canula sin aguja



# Marvelous



Llave de tres vías cerrada activada por Luer con volumen residual mínimo. Es una llave de tres vías cerrada con una funcionalidad patentada de canales de flujo, permitiendo a sus clientes vaciar automáticamente los residuos de drogas y de sangre, sin necesidad de exponer el sistema al aire libre y garantizando un volumen residual

mínimo.

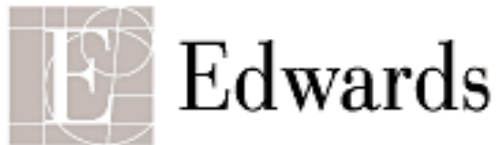
# Ventajas del Sistema Cerrado

---



# Competidores

---





# Características y Beneficios de Biometrix

---

- Lecturas precisas y consistentes
- Líneas de presión codificadas por color
- El set puede ser montado en la cama o paciente.
- Dos opciones de dispositivo de lavado para elegir (tasa de flujo: 3cc o 30cc/h)
- Sets Customizados
- Disponibles en sistemas cerrados con muestreo

Thank you  
Gracias